

日鉄ドラムテクノの

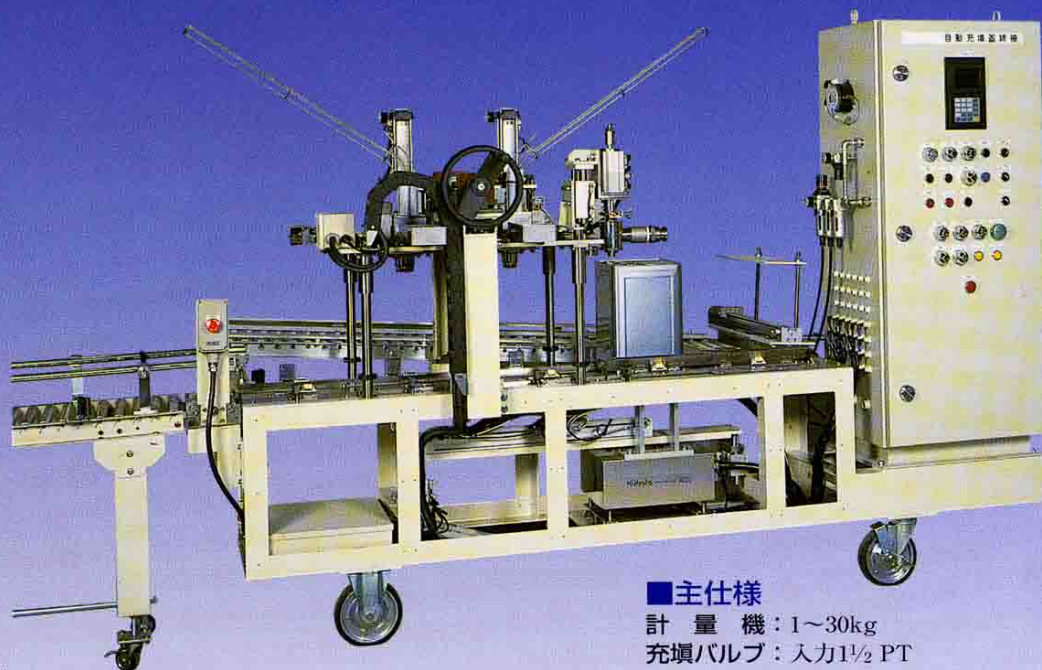
18缶自動充填蓋締機 FCM型

防爆仕様d₂G₄

液体充填機

■特長

- 本機は小ロット、多品種の液体充填を省力化致します。
- 移動式、省スペースの充填機ですから既設の設備の中で使用が容易です。
- キャップ締めを同時に行いますので省力効率アップ型です。
- バルブの開閉、制御は空気を利用しております。
- ノズル挿入型で飛散を防止します。



■機能

- 充填量設定（充填量、落差補正、大出し、小出しの2段充填）がデジタル表示により容易に設定が出来ます。
- 自動風袋除去で、正味充填が出来ます。
- 充填バルブがワンタッチ脱着で、容易に洗浄でき、多品種充填に対応出来ます。
- 自動落差補正機能付。

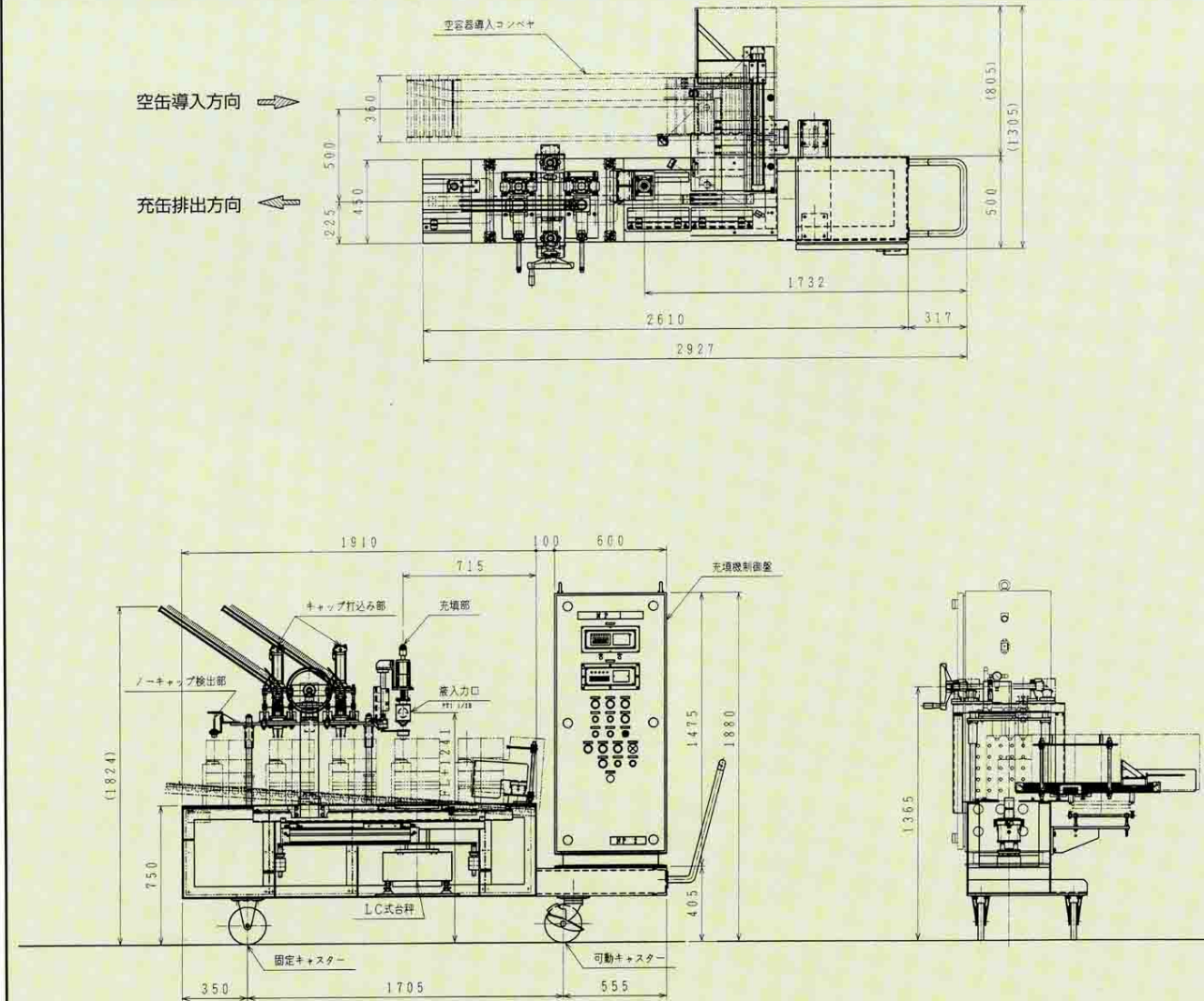
■主仕様

- 計量機：1～30kg
- 充填バルブ：入力1½ PT
- 材質：接液部：SUS304、パッキン：テフロン
- 精度：±1/600～1,000
- 能力：100～300缶/時
- 充填液圧：0.1～5kg/cm²
- キャップストック：50～60個
- 空圧：4～7kg/cm²、100Nℓ/分
- 附属装置（オプション）：タックラベラー、捺印機

日鉄ドラムテクノの主要製品

- | | | | |
|---------------------|-----------------------|-----------------|---------------------|
| ● 18ℓ 自動充填蓋締機 | FCM | ● 液体充填機(ドラム充填機) | SFM-300F |
| ● 自動充填機 | FM-2L、3L、4L、5L、6L、8L | ● 自動キャッパー | AC-I |
| ● 液体充填機 | SFM-30S | ● ドラム缶充填機 | DFM-I |
| ● 液体充填機 | SFM-30F | ● 自動調合装置 | BL-60、BL-150、BL-300 |
| ● // | SFM-300S | ● 自動パレタイザー | NDP-S、NDP-L |
| ● ペール缶、18ℓ 缶共用自動充填機 | FMP | ● 全自動ドラム缶充填機 | DFM-II |
| ● 小型容器自動充填機 | FMM-2L、3L、4L、5L、6L、8L | | |

FCM 型 外形寸法図



 **日鉄ドラムテクノ株式会社**

〒262-0013 千葉県花見川区犢橋町74番地1
 TEL: 043-298-5300
 FAX: 043-298-5055