

日鉄ドラムテクノの

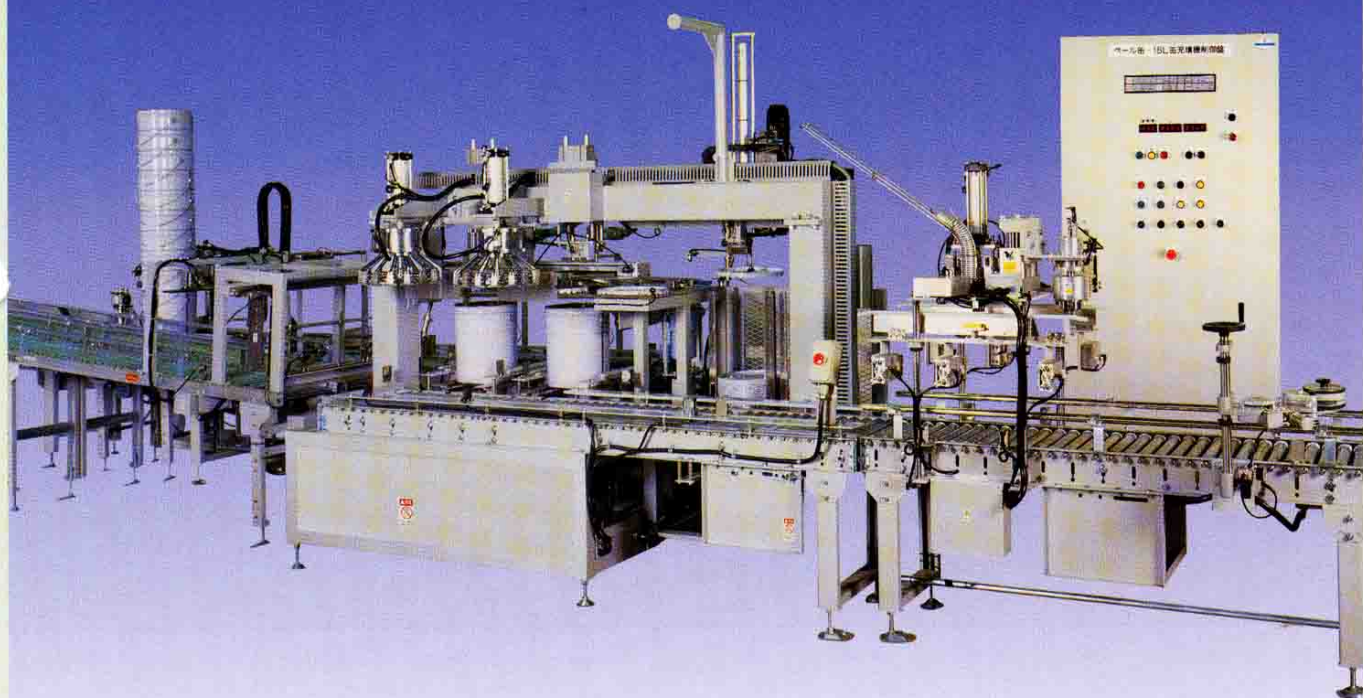
パール缶/18ℓ缶共用自動充填機 FMP^型

防爆仕様

液体充填機

■特長

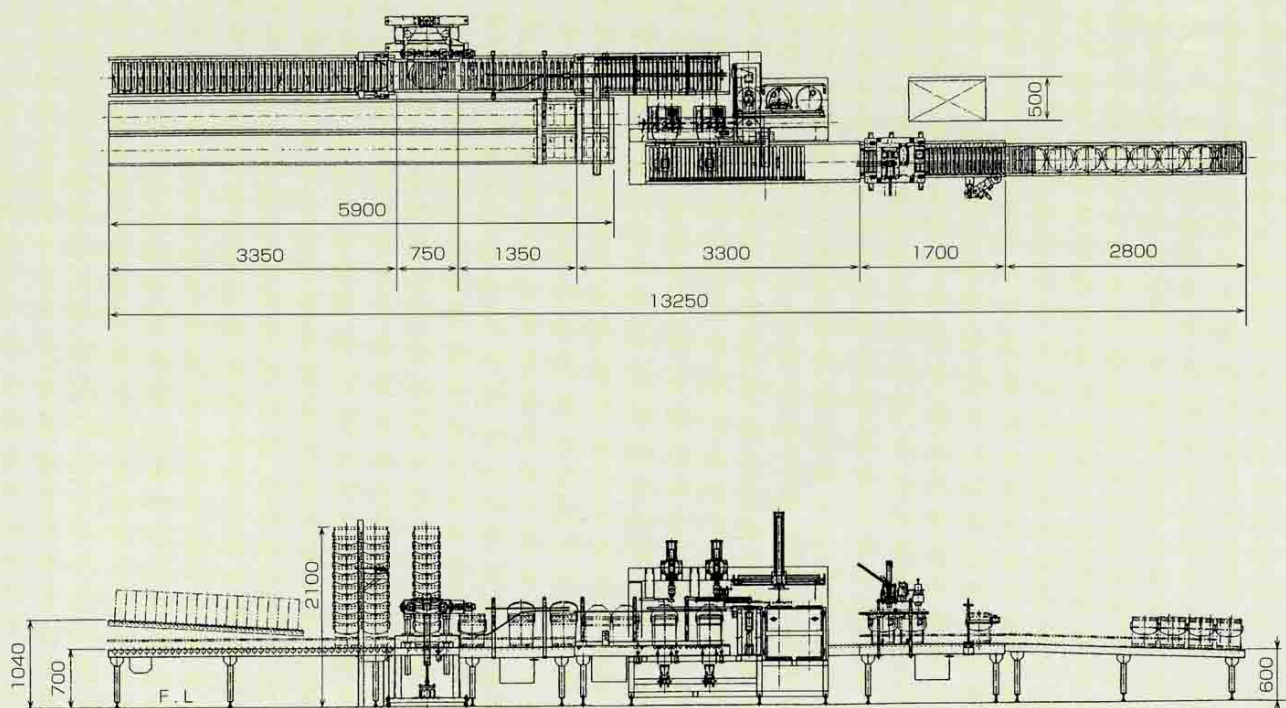
- 本機はパール缶、18ℓ缶の充填に共用できます。
- 小ロット、多品種の液体充填を省力化致します。
- キャップ締めを同時に行いますので省力効率アップ型です。



日鉄ドラムテクノの主要製品

- | | | | |
|-------------------|-----------------------|----------------|---------------------|
| ●ペール缶、18ℓ缶共用自動充填機 | FMP | ●液体充填機 | SFM-300S |
| ●18ℓ自動充填蓋締機 | FCM | ●液体充填機(ドラム充填機) | SFM-300F |
| ●自動充填機 | FM-2L、3L、4L、5L、6L、8L | ●自動キャッパー | AC-I |
| ●小型容器自動充填機 | FMM-2L、3L、4L、5L、6L、8L | ●ドラム缶充填機 | DFM-I |
| ●液体充填機 | SFM-30S | ●自動調合装置 | BL-60、BL-150、BL-300 |
| ●液体充填機 | SFM-30F | ●自動パレタイザー | NDP-S、NDP-L |

FMP型 外形寸法図



 **日鉄ドラムテクノ株式会社**

〒262-0013 千葉市花見川区こてはし 攢橋町74番地1
 TEL: 043-298-5300
 FAX: 043-298-5055